



РУССКАЯ
ТЕПЛОИЗОЛЯЦИОННАЯ
КОМПАНИЯ

20
24

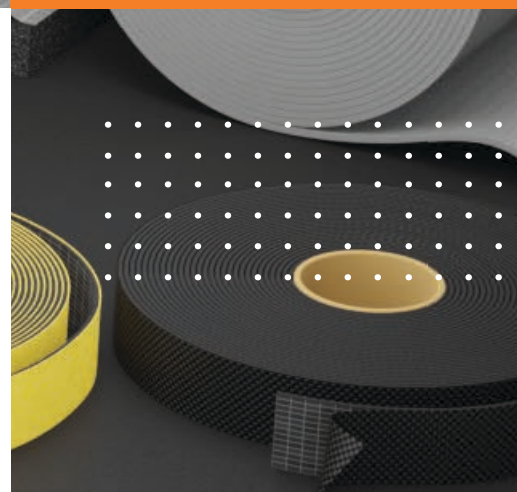
МАРТ

- РУ-ФЛЕКС СТ
- РУ-ФЛЕКС ВТ
- РУ-ФЛЕКС ВЕНТ
- РУ-ФЛЕКС БП
- РУ-ФЛЕКС КРИО
- РУ-ФЛЕКС ЭКО
ФАРМ

КАТАЛОГ ПРОДУКЦИИ

РУ-ФЛЕКС

Теплоизоляционные материалы на основе
вспененного синтетического каучука



О КОМПАНИИ

В 2015 году при поддержке государственного Фонда Развития Промышленности (в рамках программы импортозамещения) был создан наш бизнес.

Мы доказали возможность реализации программы импортозамещения!

На сегодняшний день, ООО “РТК” – единственное в России производственное предприятие полного цикла, все этапы технологического процесса которого осуществляются в России:



Используем только российское сырье и технологии



Имеем собственную научно-исследовательскую лабораторию, технические разработки которой, внедряем в производственный процесс



Разрабатываем инновационные технологии для усовершенствования имеющихся материалов и создания новых



Имеем оборудование последнего поколения для контроля качества выпускаемой продукции

ООО “РТК” выпускает теплоизоляцию марки РУ-ФЛЕКС из вспененного каучука.

РУ-ФЛЕКС соответствует всем заданным стандартам качества и конкурирует с продукцией мировых производителей.

Подробнее на нашем сайте
www.py-fleks.pf

при поддержке



СОДЕРЖАНИЕ





РУ-ФЛЕКС СТ	4
РУ-ФЛЕКС СТ-СК	6
РУ-ФЛЕКС ВТ	8
РУ-ФЛЕКС ВЕНТ	10
РУ-ФЛЕКС БП	11
РУ-ФЛЕКС ЭКО ФАРМ	12
РУ-ФЛЕКС КРИО	14
РУ-ФЛЕКС ПРОМ ПОЛИМЕР	15
РУ-ФЛЕКС ПРОМ ФОРМА	16
РУ-ФЛЕКС ПРОМ АЛЮ	17
РУ-ФЛЕКС АЛЮ	18
РУ-ФЛЕКС ПВХ	19
РУ-ФЛЕКС МЕТАЛЛ	20
АКСЕССУАРЫ РУ-ФЛЕКС	21
МОНТАЖНЫЕ ЛЕНТЫ РУ-ФЛЕКС	22
РТК ПРОЕКТ	25
ПРИМЕР ВНЕСЕНИЯ НОМЕНКЛАТУРЫ РУ-ФЛЕКС В ПРОЕКТНУЮ ДОКУМЕНТАЦИЮ	26



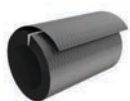
РУ-ФЛЕКС СТ

РУ-ФЛЕКС Стандартный – высококачественный теплоизоляционный материал, предназначенный для изоляции поверхностей с температурами от -200 до +110 °С.

ПРИМЕНЕНИЕ:

-  промышленные трубопроводы;
-  отопление и водоснабжение;
-  объекты нефтехимии;
-  холодильная техника.

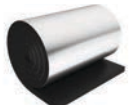
ПОКРЫТИЯ:



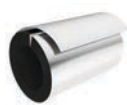
РУ-ФЛЕКС
ПРОМ ПОЛИМЕР



РУ-ФЛЕКС
ПРОМ ФОРМА



РУ-ФЛЕКС
ПРОМ АЛЮ



РУ-ФЛЕКС АЛЮ



РУ-ФЛЕКС ПВХ

🌡️ -200°C — 🌡️ +110°C



Технические характеристики

Температура применения (t)	от -200 до +110 °С
Коэффициент теплопроводности при 0°C, не более (λ)	0,032 Вт/(м×°С)
Плотность (ρ)	45 ±15 кг/м³
Коэффициент сопротивления диффузии водяного пара, не менее (фактор μ)	10 000
Коэффициент паропроницаемости, не более (μ)	0,0034 мг/(м×ч×Па)
Водопоглощение за 24 ч по объёму при полном погружении, не более (Wп)	0,6 %
Группа горючести	Г1
Показатель кислотности (рН)	нейтральный
Равновесная сорбционная влажность, не более (Wс)	2 %

Характеристики

Устойчивость к нефтепродуктам, маслам, жирам	устойчив
Экологическая безопасность	хорошая
Биологическая стойкость	устойчив
Запах	нейтральный
Срок службы, не менее	50 лет

Описание

Техническая теплоизоляция предназначена для поверхностей с положительными и отрицательными температурами (с учетом допустимого диапазона температур) за исключением объектов с повышенными требованиями к токсичности продуктов горения.

Покрытие черного, серого и серебристого цвета.

Есть самоклеящееся исполнение*.

* для исполнения СК (самоклеящаяся) от -40 до +85 °С

Номенклатура изделий РУ-ФЛЕКС СТ / трубки

Медные трубы			Стальные трубы			Пластико- вые трубы		Толщина, мм							
Ø дюйм	Ø внеш., мм	Ø усл. проход	Ø дюйм	Ø внеш., мм	Ø усл. проход	Ø внеш., мм	Внут. Ø изоляции, мм	6	9	13	19	25	32	40	50
								Кратность в упаковке, м							
1/4"	6,4	4	•	•	•	•	6	360	240	140	•	•	•	•	•
•	8,5	6	•	•	•	•	8	280	200	130	•	•	•	•	•
3/8"	9,5	8	1/4"	10,2	6	10	10	280	200	130	60	•	•	•	•
1/2"	12,7	10	•	12	•	12	12	264	160	120	60	•	•	•	•
5/8"	15,9	13	•	13,5	8	16	15	220	140	100	60	•	•	•	•
3/4"	19,1	15	3/8"	17,2	10	•	18	160	100	80	60	40	26	22	14
•	20,3	•	•	20	•	20	20	140	100	70	56	38	•	•	•
7/8"	22,2	20	1/2"	21,3	15	•	22	120	100	70	50	36	24	22	12
1"	25,4	•	•	•	•	25	25	100	88	62	50	34	20	•	•
1 1/8"	28,6	25	3/4"	26,8	20	•	28	90	80	60	48	34	18	16	10
1 1/4"	30	•	•	30	•	•	30	88	80	56	44	30	18	•	•
1 3/8"	34,9	32	1"	33,5	25	32	35	80	80	52	36	28	18	16	8
1 5/8"	41,3	40	1 1/4"	42,3	32	40	42	70	64	40	32	22	16	16	8
1 7/8"	47,6	•	1 1/2"	48	40	50	48	•	60	34	28	20	14	12	8
2 1/8"	54	50	2"	54	50	•	54	•	60	34	26	16	14	•	•
2 1/4"	57,2	50	2"	57	50	•	57	•	54	32	24	16	14	10	8
2 3/8"	60,3	•	2"	60,3	50	•	60	•	54	30	24	16	12	10	8
2 1/2"	63,5	•	•	63,5	•	63	64	•	48	30	22	14	12	•	•
2 3/4"	70	•	•	70	•	•	70	•	40	28	22	12	12	10	6
3"	76,2	65	2 1/2"	75,5	65	75	76	•	36	24	20	12	12	10	6
3 1/8"	80	•	•	80	•	•	80	•	34	24	20	12	12	10	4
3 1/2"	88,9	80	3"	88,9	80	90	89	•	32	24	14	12	10	10	6
•	•	•	3 1/2"	101,3	90	•	102	•	28	22	14	10	10	8	4
4 1/4"	108,8	100	4"	108	100	110	108	•	26	22	14	10	10	6	4
4 1/2"	114,3	100	4"	114	100	•	114	•	22	18	14	10	10	6	4
•	•	•	•	125	•	125	125	•	20	18	12	10	8	6	4
•	133	125	5"	133	125	•	133	•	18	18	12	10	8	6	4
•	•	•	5"	139	125	140	140	•	18	16	10	8	6	6	2
•	159	150	6"	159	125	160	160	•	•	12	8	4	4	4	2

Номенклатура изделий РУ-ФЛЕКС СТ / рулоны

Толщина, мм	Кол-во в одном рулоне, м ²	Стандартный	Самоклеющиеся	АЛЮ*	ПРОМ АЛЮ*
3	60	03x1000x60 СТ	03x1000x60 СТ-СК	•	•
6	30	06x1000x30 СТ	06x1000x30 СТ-СК	06x1000x30 АЛЮ	06x1000x30 ПРОМ АЛЮ
10	20	10x1000x20 СТ	10x1000x20 СТ-СК	10x1000x20 АЛЮ	10x1000x20 ПРОМ АЛЮ
13	14	13x1000x14 СТ	13x1000x14 СТ-СК	13x1000x14 АЛЮ	13x1000x14 ПРОМ АЛЮ
19	10	19x1000x10 СТ	19x1000x10 СТ-СК	19x1000x10 АЛЮ	19x1000x10 ПРОМ АЛЮ
25	8	25x1000x08 СТ	25x1000x08 СТ-СК	25x1000x08 АЛЮ	25x1000x08 ПРОМ АЛЮ
32	6	32x1000x06 СТ	32x1000x06 СТ-СК	32x1000x06 АЛЮ	32x1000x06 ПРОМ АЛЮ
40	4	40x1000x04 СТ	40x1000x04 СТ-СК	40x1000x04 АЛЮ	40x1000x04 ПРОМ АЛЮ
50	4	50x1000x04 СТ	50x1000x04 СТ-СК	50x1000x04 АЛЮ	50x1000x04 ПРОМ АЛЮ

* возможно нанесение самоклеющегося слоя

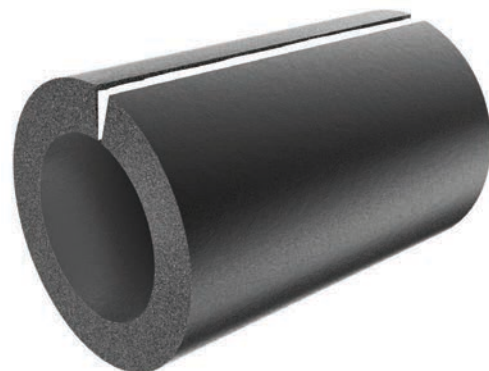
Производитель оставляет за собой право вносить изменения в конструкцию, дизайн и комплектацию изделия без предварительного уведомления.

РУ-ФЛЕКС СТ-СК






🌡️ -40°C — 🌡️ +85°C

Трубная техническая изоляция с продольным разрезом и самоклеящимся слоем позволит приступить к монтажу, исключив подготовительные работы с материалом.

- Быстрый и чистый монтаж
- Экономия времени на подготовке материала
- Низкий расход клея



ПРИМЕНЕНИЕ:

-  отопление и водоснабжение;
-  холодильная техника;
-  системы кондиционирования;
-  нефтегазовой, химической, добывающей и топливной промышленности;
-  электроэнергетика.

Технические характеристики

Температура применения (t)	от -40 до +85 °C
Коэффициент теплопроводности при 0°C, не более (λ)	0,032 Вт/(м×°C)
Плотность (ρ)	45 ±15 кг/м³
Коэффициент сопротивления диффузии водяного пара, не менее (фактор μ)	10 000
Коэффициент паропроницаемости, не более (μ)	0,0034 мг/(м×ч×Па)
Водопоглощение за 24 ч по объёму при полном погружении, не более (Wп)	0,6 %
Показатель кислотности (pH)	нейтральный
Равновесная сорбционная влажность, не более (Wс)	2 %

Характеристики

Устойчивость к нефтепродуктам, маслам, жирам	устойчив
Экологическая безопасность	хорошая
Биологическая стойкость	устойчив
Запах	нейтральный
Срок службы, не менее	50 лет

Описание

Техническая теплоизоляция предназначена для поверхностей с положительными и отрицательными температурами (с учетом допустимого диапазона температур) за исключением объектов с повышенными требованиями к токсичности продуктов горения.

Покрытие черного, серого и серебристого цвета.

Самоклеящееся исполнение.





Номенклатура изделий РУ-ФЛЕКС СТ-СК / трубки

Медные трубы			Стальные трубы			Пластико- вые трубы	Внут. Ø изоляции, мм	Толщина, мм				
Ø дюйм	Ø внеш., мм	Ø усл. проход	Ø дюйм	Ø внеш., мм	Ø усл. проход			Ø внеш., мм	9	13	19	25
								Кратность в упаковке, м				
1 5/8"	41,3	40	1 1/4"	42,3	32	40	42	72	48	36	24	16
1 7/8"	47,6	•	1 1/2"	48	40	50	48	72	48	24	20	16
2 1/8"	54	50	2"	54	50	•	54	60	48	24	16	12
2 3/8"	60,3	•	2"	60,3	50	•	60	60	40	20	16	12
3"	76,2	65	2 1/2"	75,5	65	75	76	36	30	18	12	12
3 1/2"	88,9	80	3"	88,9	80	90	89	36	30	18	12	12
•	•	•	3 1/2"	101,3	90	•	102	•	24	12	•	•
4 1/4"	108,8	100	4"	108	100	110	108	•	24	12	8	•
4 1/2"	114,3	100	4"	114	100	•	114	•	24	12	8	8

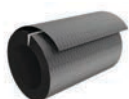
РУ-ФЛЕКС ВТ

Высококачественный теплоизоляционный материал, предназначенный для изоляции поверхностей с температурами от -200 до $+150$ °С.

ПРИМЕНЕНИЕ:

-  паропроводы низкого давления до $+150$ °С;
-  промышленные трубопроводы и оборудование;
-  высокотемпературная изоляция;
-  солнечные системы.

ПОКРЫТИЕ:



РУ-ФЛЕКС ПРОМ ПОЛИМЕР

Технические характеристики

Температура применения (t)	от -200 до $+150$ °С
Коэффициент теплопроводности при 0 °С, не более (λ)	$0,038$ Вт/(м·°С)
Плотность (ρ)	70 ± 20 кг/м ³
Коэффициент сопротивления диффузии водяного пара, не менее (фактор μ)	$7\ 000$
Коэффициент паропроницаемости, не более (μ)	$0,0063$ мг/(м·ч·Па)
Водопоглощение за 24 ч по объёму при полном погружении, не более (Wp)	$0,6$ %
Группа горючести	Г1
Показатель кислотности (pH)	нейтральный
Равновесная сорбционная влажность, не более (Wc)	2 %

Характеристики

Устойчивость к нефтепродуктам, маслам, жирам	устойчив
Экологическая безопасность	хорошая
Биологическая стойкость	устойчив
Запах	нейтральный
Срок службы, не менее	50 лет

 -200 °С —  $+150$ °С



Описание

Техническая теплоизоляция предназначена для поверхностей с положительными и отрицательными температурами (с учетом допустимого диапазона температур) за исключением объектов с повышенными требованиями к токсичности продуктов горения.

Покрытие черного, серого и серебристого цвета.

Самоклеящегося исполнения нет.

Номенклатура изделий РУ-ФЛЕКС ВТ / трубки

Медные трубы			Стальные трубы			Пластико- вые трубы	Внут. Ø изоляции, мм	Толщина, мм						
Ø дюйм	Ø внеш., мм	Ø усл. проход	Ø дюйм	Ø внеш., мм	Ø усл. проход			Ø внеш., мм	9	13	19	25	32	40
3/8"	10	8	1/4"	10,2	6	10	10	160	110	•	•	•	•	•
1/2"	12	10	•	12	•	12	12	130	96	48	•	•	•	•
5/8"	15,9	13	1/3"	13,5	8	16	15	110	80	46	•	•	•	•
3/4"	19,1	15	3/8"	17,2	10	20	18	80	64	44	36	•	22	14
7/8"	22,2	20	1/2"	21,3	15		22	80	56	42	30	24	•	•
1 1/8"	28,6	25	3/4"	26,8	20	25	28	64	50	40	28	18	16	10
1 3/8"	34,9	32	1"	33,5	25	32	35	64	42	30	24	18	•	8
1 5/8"	41,3	40	1 1/4"	42,3	32	40	42	50	34	28	18	16	16	•
1 7/8"	47,6	•	1 1/2"	48	40	50	48	40	30	24	18	14	12	•
2 1/8"	54	50	2"	54	50		54	38	30	22	14	14	•	•
2 1/4"	57,2	50	2"	57	50		57	36	28	22	•	14	10	8
2 3/8"	60,3	•	2"	60,3	50		60	32	28	20	12	12	•	•
2 1/2"	63,5	•	•	63,5	•	63	64	46	•	20	•	•	•	•
3"	76,2	65	2 1/2"	75,5	65	75	76	32	26	18	10	10	•	•
3 1/2"	88,9	80	3"	88,9	80	90	89	30	24	14	10	10	•	•
•	•	•	3 1/2"	101,3	90		102	28	22	14	•	8	8	8
4 1/4"	108,8	100	4"	108	100	110	108	26	22	14	10	8	6	4
4 1/2"	114,3	100	4"	114	100		114	22	18	14	10	8	6	•
•	•	•	5"	133	125		133	•	16	10	•	•	•	•

Номенклатура изделий РУ-ФЛЕКС ВТ / рулоны

Толщина, мм	Кол-во в одном рулоне, м ²	Высокотемпературный	ПРОМ ПОЛИМЕР*
10	20	10x1000x20 ВТ	10x1000x20 ВТ ПРОМ ПОЛИМЕР
13	14	13x1000x14 ВТ	13x1000x14 ВТ ПРОМ ПОЛИМЕР
16	12	16x1000x12 ВТ	16x1000x12 ВТ ПРОМ ПОЛИМЕР
19	10	19x1000x10 ВТ	19x1000x10 ВТ ПРОМ ПОЛИМЕР
25	8	25x1000x08 ВТ	25x1000x08 ВТ ПРОМ ПОЛИМЕР
32	6	32x1000x06 ВТ	32x1000x06 ВТ ПРОМ ПОЛИМЕР
40	4	40x1000x04 ВТ	40x1000x04 ВТ ПРОМ ПОЛИМЕР
50	4	50x1000x04 ВТ	50x1000x04 ВТ ПРОМ ПОЛИМЕР

* Возможно изготовление материала с другими покрытиями по согласованию

РУ-ФЛЕКС ВЕНТ

—60°C — +85°C

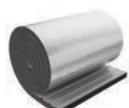
Техническая теплоизоляция предназначена для тепло- и звукоизоляции систем вентиляции и кондиционирования воздуха (с учётом допустимого диапазона температур).

ПРИМЕНЕНИЕ:

- системы вентиляции;
- системы кондиционирования.



ПОКРЫТИЕ:



РУ-ФЛЕКС МЕТАЛЛ

Описание

Материал серого цвета.
Есть самоклеящееся исполнение.

Технические характеристики

Температура применения (t)	от -60 до +85 °C
Коэффициент теплопроводности при 0°C, не более (λ)	0,034 Вт/(м×°C)
Плотность (ρ)	45 ±15 кг/м³
Коэффициент сопротивления диффузии водяного пара, не менее (фактор μ)	10 000
Водопоглощение за 24 ч по объёму при полном погружении, не более (Wп)	0,6 %
Группа горючести	Г1
Показатель кислотности (pH)	нейтральный

Характеристики

Устойчивость к нефтепродуктам, маслам, жирам	устойчив
Экологическая безопасность	хорошая
Биологическая стойкость	устойчив
Запах	нейтральный
Срок службы, не менее	50 лет

Номенклатура изделий РУ-ФЛЕКС ВЕНТ / рулоны

Толщина, мм	Кол-во в одном рулоне, м²	Самоклеящийся	Самоклеящиеся с покрытием МЕТАЛЛ
6	30	06x1000x30 ВЕНТ-СК	06x1000x30 ВЕНТ-СК МЕТАЛЛ
10	20	10x1000x20 ВЕНТ-СК	10x1000x20 ВЕНТ-СК МЕТАЛЛ
13	14	13x1000x14 ВЕНТ-СК	13x1000x14 ВЕНТ-СК МЕТАЛЛ
19	10	19x1000x10 ВЕНТ-СК	19x1000x10 ВЕНТ-СК МЕТАЛЛ
25	8	25x1000x08 ВЕНТ-СК	25x1000x08 ВЕНТ-СК МЕТАЛЛ
32	6	32x1000x06 ВЕНТ-СК	32x1000x06 ВЕНТ-СК МЕТАЛЛ

Производитель оставляет за собой право вносить изменения в конструкцию, дизайн и комплектацию изделия без предварительного уведомления.





РУ-ФЛЕКС БП

🌡️ -60°C — 🌡️ +105°C

Теплоизоляционный материал рекомендуется для тепловой изоляции трубопроводов с положительными и отрицательными температурами, прокладываемых подземным или надземным способом и фасонных изделий к ним, а также для теплоизоляции сварных стыков трубопроводов, запорной и регулирующей арматуры, фильтров-грязеуловителей и других элементов трубопроводов в качестве теплоизоляционного слоя в конструкции тепловой изоляции.



ПРИМЕНЕНИЕ:

-  промышленные трубопроводы;
-  подземные трубопроводы;
-  объекты нефтехимии;
-  подземные ёмкости.

ПОКРЫТИЕ:



РУ-ФЛЕКС ПРОМ ПОЛИМЕР

Технические характеристики

Температура применения (t)	от -60 до +105 °C
Коэффициент теплопроводности при 0°C, не более (λ)	0,042 Вт/(м×°C)
Плотность* (ρ)	110 ±40 кг/м³
Коэффициент сопротивления диффузии водяного пара, не менее (фактор μ)	8 000
Водопоглощение за 24 ч по объёму при полном погружении, не более (Wп)	0,6 %
Группа горючести	Г1
Показатель кислотности (pH)	нейтральный
Прочность на сжатие при 10%-ной линейной деформации, не менее	14 кПа

* Возможно изготовление материала другой плотности по заданию заказчика

Характеристики

Устойчивость к нефтепродуктам, маслам, жирам	устойчив
Экологическая безопасность	хорошая
Биологическая стойкость	устойчив
Запах	нейтральный
Срок службы, не менее	50 лет

Номенклатура изделий РУ-ФЛЕКС БП / рулоны

Толщина, мм	Кол-во в одном рулоне, м²
10	12
13	10
19	8
25	6
32	5
40	3
50	3

Описание

Покрытие черного цвета.

Самоклеящегося исполнения нет.

Производитель оставляет за собой право вносить изменения в конструкцию, дизайн и комплектацию изделия без предварительного уведомления.










РУ-ФЛЕКС ЭКО ФАРМ

—200°C — +150°C

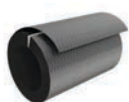
Техническая теплоизоляция предназначена для поверхностей с положительными и отрицательными температурами (с учётом допустимого диапазона температур), используется для объектов с повышенными требованиями по экологической безопасности.



ПРИМЕНЕНИЕ:

-  аэропорты;
-  фармацевтические производства;
-  станции метро;
-  паропроводы низкого давления до +150 °C;
-  пищевые производства;
-  промышленные трубопроводы и оборудование;
-  чистые комнаты;
-  высокотемпературная изоляция;
-  морские платформы;
-  строительство судов и кораблей;
-  солнечные системы.

ПОКРЫТИЕ:



РУ-ФЛЕКС ПРОМ ПОЛИМЕР

Технические характеристики

Температура применения (t)	от -200 до +150 °C
Коэффициент теплопроводности при 0°C, не более (λ)	0,038 Вт/(м×°C)
Плотность (ρ)	70 ±20 кг/м³
Коэффициент сопротивления диффузии водяного пара, не менее (фактор μ)	7 000
Коэффициент паропроницаемости, не более (μ)	0,0063 мг/(м×ч×Па)
Водопоглощение за 24 ч по объёму при полном погружении, не более (Wп)	0,6 %
Группа горючести	Г1
Показатель кислотности (pH)	нейтральный
Равновесная сорбционная влажность, не более (Wс)	2 %

Характеристики

Устойчивость к нефтепродуктам, маслам, жирам	устойчив
Экологическая безопасность	хорошая
Биологическая стойкость	устойчив
Запах	нейтральный
Срок службы, не менее	50 лет

Описание

Материал черного цвета.

Номенклатура изделий РУ-ФЛЕКС ЭКО ФАРМ / трубки*

Медные трубы			Стальные трубы			Пластико- вые трубы		Толщина, мм				
Ø дюйм	Ø внеш., мм	Ø усл. проход	Ø дюйм	Ø внеш., мм	Ø усл. проход	Ø внеш., мм	Внут. Ø изоляции, мм	9	13	19	25	32
								Кратность в упаковке, м				
3/8"	10	8	1/4"	10,2	6	10	10	160	110	54	•	•
1/2"	12	10	•	12	•	12	12	130	96	48	•	•
5/8"	15,9	13	1/3"	13,5	8	16	15	110	80	46	40	•
3/4"	19,1	15	3/8"	17,2	10	20	18	80	64	44	36	•
7/8"	22,2	20	1/2"	21,3	15	•	22	80	56	42	30	24
1 1/8"	28,6	25	3/4"	26,8	20	25	28	64	50	40	28	18
1 3/8"	34,9	32	1"	33,5	25	32	35	64	42	30	24	18
1 5/8"	41,3	40	1 1/4"	42,3	32	40	42	50	34	28	18	16
1 7/8"	47,6	•	1 1/2"	48	40	50	48	40	30	24	18	14
2 1/8"	54	50	2"	54	50	•	54	38	30	22	14	14
2 1/4"	57,2	50	2"	57	50	•	57	36	28	22	•	•
2 3/8"	60,3	•	2"	60,3	50	63	60	32	28	20	12	•
3"	76,2	65	2 1/2"	75,5	65	75	76	32	26	18	10	10
3 1/2"	88,9	80	3"	88,9	80	90	89	•	24	14	10	10
4 1/4"	108,8	100	4"	108	100	110	108	•	22	14	•	•
4 1/2"	114,3	100	4"	114	100	•	114	•	18	14	10	8

* возможно изготовление материала с другими покрытиями по согласованию

Номенклатура изделий РУ-ФЛЕКС ЭКО ФАРМ / рулоны*

Толщина, мм	Кол-во в одном рулоне, м ²	ЭКО ФАРМ	ПРОМ ПОЛИМЕР*
10	20	10x1000x20 ЭКО ФАРМ	10x1000x20 ЭКО ФАРМ ПРОМ ПОЛИМЕР
13	14	13x1000x14 ЭКО ФАРМ	13x1000x14 ЭКО ФАРМ ПРОМ ПОЛИМЕР
16	12	16x1000x12 ЭКО ФАРМ	16x1000x12 ЭКО ФАРМ ПРОМ ПОЛИМЕР
19	10	19x1000x10 ЭКО ФАРМ	19x1000x10 ЭКО ФАРМ ПРОМ ПОЛИМЕР
25	8	25x1000x08 ЭКО ФАРМ	25x1000x08 ЭКО ФАРМ ПРОМ ПОЛИМЕР
32	6	32x1000x06 ЭКО ФАРМ	32x1000x06 ЭКО ФАРМ ПРОМ ПОЛИМЕР

* возможно изготовление материала с другими покрытиями по согласованию

РУ-ФЛЕКС КРИО

🌡️ -200°C — 🌡️ +110°C

Техническая теплоизоляция предназначена для трубопроводов с положительными и отрицательными температурами (с учётом допустимого диапазона температур) за исключением объектов с повышенными требованиями к токсичности продуктов горения.

ПРИМЕНЕНИЕ:



холодильная техника.



Технические характеристики

Температура применения (t)	от -200 до +110 °C
Коэффициент теплопроводности при 0°C, не более (λ)	0,032 Вт/(м×°C)
Плотность (ρ)	45 ±15 кг/м³
Коэффициент сопротивления диффузии водяного пара, не менее (фактор μ)	10 000
Коэффициент паропроницаемости, не более (μ)	0,0034 мг/(м×ч×Па)
Водопоглощение за 24 ч по объёму при полном погружении, не более (Wп)	0,6 %
Группа горючести	G1
Показатель кислотности (pH)	нейтральный
Равновесная сорбционная влажность, не более (Wс)	2 %

Характеристики

Запах	нейтральный
Срок службы, не менее	50 лет

Описание

Материал черного цвета, покрытия не имеет.

Самоклеящегося исполнения нет.

Номенклатура изделий РУ-ФЛЕКС КРИО

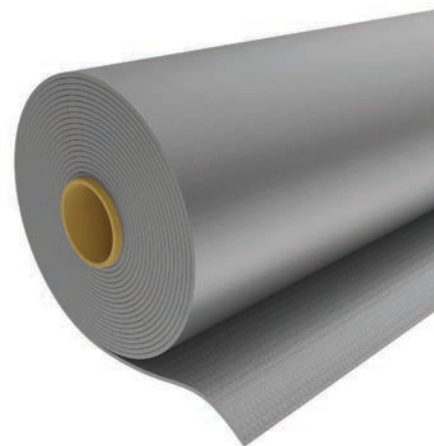
Ø дюйм	Ø наружный, мм	Толщина трубных изделий, мм		
		6	9	13
		Кол-во в упаковке, м		
1/4"	6	50	40	26
3/8"	10	46	34	23
1/2"	12	40	31	18
5/8"	15	38	27	17
3/4"	18	30	23	15
7/8"	22	23	19	14
1 1/8"	28	20	14	12

Производитель оставляет за собой право вносить изменения в конструкцию, дизайн и комплектацию изделия без предварительного уведомления.






ПОКРЫТИЕ РУ-ФЛЕКС ПРОМ ПОЛИМЕР

🌡️ -60°C — 🌡️ +85°C

Полимерное покрытие предназначено для использования в качестве покрывного слоя на объектах, расположенных на открытом воздухе (а также помещениях и тоннелях) и подверженных повышенному воздействию агрессивных факторов окружающей среды, в том числе морской атмосферы (судостроение, морские нефтяные платформы и т.п.). Обеспечивает защиту от воздействия ультрафиолетового излучения, агрессивной окружающей среды и механических повреждений.



ПРИМЕНЯЕТСЯ НА ОБЪЕКТАХ:

-  промышленного и гражданского строительства;
-  электроэнергетики;
-  военного кораблестроения и гражданского судостроения;
-  нефтегазовой, химической, добывающей и топливной промышленности;
-  ТЭЦ.

Технические характеристики

Температура применения (t)	от -60 до +85 °C
Толщина (δ)	800÷2000 мкм
Плотность (ρ)	1600÷2000 кг/м³
Водопоглощение за 24 ч по объёму при полном погружении, не более (Wп)	2 %
Группа горючести	Г1
Относительное удлинение при разрыве, не менее (ε)	100 %
Прочность при разрыве, не менее	6 МПа
Стойкость к брызгам соляного раствора, без изменений	480 ч
Старение, нет трещин, нет вздутий, нет расслаивания	2 года
Стойкость к УФ, без изменений	1000 ч

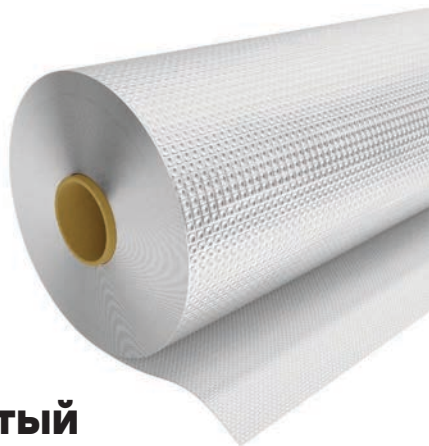
Характеристики

Устойчивость к нефтепродуктам, маслам, жирам	устойчив
Срок службы, не менее	25 лет
Цвет	чёрный, белый, серый

Производитель оставляет за собой право вносить изменения в конструкцию, дизайн и комплектацию изделия без предварительного уведомления.

ПОКРЫТИЕ РУ-ФЛЕКС ПРОМ ФОРМА

🌡️ -60°C — 🌡️ +100°C



Серебристый

Покрытие представляет собой комбинированный материал из стеклоткани, ламинированный алюминиевой фольгой и предназначенный для использования в качестве покрывного слоя на объектах, расположенных в помещениях и тоннелях. Обеспечивает защиту от воздействия ультрафиолетового излучения и механических повреждений.

🌡️ -60°C — 🌡️ +100°C



Чёрный

Покрытие представляет собой комбинированный материал из стеклоткани черного цвета. Применяется в закрытых помещениях и тоннелях. Обеспечивает защиту от механических повреждений.

ПРИМЕНЯЕТСЯ НА ОБЪЕКТАХ:



промышленного и гражданского строительства;



электроэнергетики;



военного кораблестроения и гражданского судостроения;



нефтегазовой, химической, добывающей и топливной промышленности;



ТЭЦ.

Технические характеристики

	Серебристый	Чёрный
Температура применения (t)	от -70 до +150 °C	от -70 до +150 °C
Толщина (δ)	220 мкм	200 мкм
Удельный вес	270 г/м ²	210 г/м ²
Группа горючести	Г1	Г1
Относительное удлинение при разрыве, не менее (ε)	10 %	10 %
Прочность при растяжении в продольном направлении, не менее	62 МПа	56 МПа
Прочность при растяжении в поперечном направлении, не менее	48 МПа	42 МПа
Стойкость к УФ, без изменений	2000 ч	2000 ч
Гибкость на брусе (радиус закругления 5 мм) при отрицательной температуре	нет разрушений	нет разрушений

Производитель оставляет за собой право вносить изменения в конструкцию, дизайн и комплектацию изделия без предварительного уведомления.








ПОКРЫТИЕ РУ-ФЛЕКС ПРОМ АЛЮ

—60°C — +85°C

Покрытие представляет собой комбинированный материал из ПВХ толщиной 270 (220-770) мкм, алюминиевой фольги толщиной 9 мкм и ПЭТФ пленки толщиной 21 мкм. Покрытие предназначено для использования в качестве покровного слоя на объектах, расположенных на открытом воздухе, помещениях и тоннелях. Обеспечивает защиту от воздействия ультрафиолетового излучения и механических повреждений.



ПРИМЕНЯЕТСЯ НА ОБЪЕКТАХ:

-  промышленного и гражданского строительства;
-  электроэнергетики;
-  медицинской промышленности;
-  легкой и пищевой промышленности;
-  нефтегазовой, химической, добывающей и топливной промышленности;
-  вентиляции и кондиционирования;
-  ТЭЦ.

Технические характеристики

Температура применения (t)	от -60 до +85 °C
Толщина (δ)	300 (250÷800) мкм
Удельный вес	400 г/м ²
Группа горючести	Г1
Коэффициент сопротивления диффузии водяного пара, не менее (фактор μ)	3000
Относительное удлинение при разрыве, не менее (ε)	4 %
Прочность при разрыве, не менее	52 МПа
Стойкость к УФ, без изменений	1000 ч

Характеристики

Срок службы, не менее	25 лет
Цвет	серебряный

Производитель оставляет за собой право вносить изменения в конструкцию, дизайн и комплектацию изделия без предварительного уведомления.

ПОКРЫТИЕ РУ-ФЛЕКС АЛЮ

—60°C — +85°C

Покрытие представляет собой пятислойный материал из трёх слоёв алюминиевой фольги толщиной 9 мкм каждый и двух слоёв ПЭТФ пленки толщиной 20 мкм каждый. Предназначено для использования в качестве кровного слоя, обеспечивающего защиту от воздействия ультрафиолетового излучения и механических повреждений.



ПРИМЕНЯЕТСЯ НА ОБЪЕКТАХ:



промышленного и гражданского строительства;



электроэнергетики;



медицинской промышленности;



легкой и пищевой промышленности;



автомобильной и ж/д промышленности;



вентиляции и кондиционирования;



систем отопления и водоснабжения;



холодильной техники.

Технические характеристики

Температура применения (t)	от -60 до +85 °C
Толщина (δ)	67 мкм
Удельный вес	150 г/м ²
Группа горючести	Г1
Коэффициент сопротивления диффузии водяного пара, не менее (фактор μ)	15000
Относительное удлинение при разрыве, не менее (ε)	
- в продольном направлении	25 %
- в поперечном направлении	35 %
Прочность при разрыве, не менее	
- в продольном направлении	125 Н/м
- в поперечном направлении	125 Н/м
Стойкость к УФ, без изменений	1000 ч

Характеристики

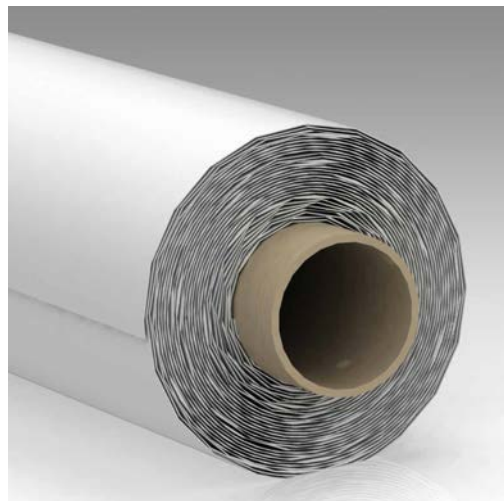
Срок службы, не менее	25 лет
Цвет	серебряный

Производитель оставляет за собой право вносить изменения в конструкцию, дизайн и комплектацию изделия без предварительного уведомления.

ПОКРЫТИЕ РУ-ФЛЕКС ПВХ

🌡️ -60°C — 🌡️ +85°C

Твёрдое скрученное в рулоны ПВХ покрытие серого и белого цвета с гладкой поверхностью. Покрытие идеально приклеивается ко всем предизолированным цилиндрическим поверхностям. Это лёгкое, простое и не растягивающееся в использовании покрытие как надёжно защищает изоляцию, так и придаёт ей эстетический внешний вид.



ПРИМЕНЯЕТСЯ НА ОБЪЕКТАХ:



промышленного и гражданского строительства;



электроэнергетики;



медицинской промышленности;



лёгкой и пищевой промышленности.

Технические характеристики

Температура применения (t)	от -60 до +85 °C
Толщина (δ)	300 мкм
Плотность (ρ)	1350 кг/м³
Относительное удлинение при разрыве, не менее (ε)	10 %

Характеристики

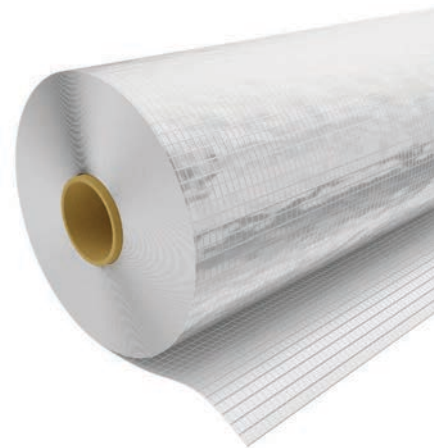
Срок службы, не менее	25 лет
Цвет*	серый, белый

* по согласованию с клиентом возможны другие цвета



ПОКРЫТИЕ РУ-ФЛЕКС МЕТАЛЛ

—60°C — +85°C

Покрытие изготавливается из алюминиевой фольги армированной стеклосеткой. Предназначено для использования в производстве отражающей изоляции, фольгированных утеплителей и других технических целей. Обеспечивает защиту от механических повреждений. Применяется совместно с материалом РУ-ФЛЕКС ВЕНТ.



ПРИМЕНЕНИЕ:

-  системы вентиляции;
-  системы кондиционирования.

Технические характеристики

Температура применения (t)	от -60 до +85 °C
Толщина (δ)	50 мкм
Удельный вес	70 г/м ²
Прочность при разрыве, не менее	
- в продольном направлении	60 Н/м
- в поперечном направлении	60 Н/м

Характеристики

Срок службы, не менее	25 лет
Цвет	серебряный

АКСЕССУАРЫ РУ-ФЛЕКС

ПОДВЕСЫ РУ-ФЛЕКС



Подвесы РУ-ФЛЕКС предназначены для сохранения прочности теплоизоляционной конструкции без деформации материала на протяжении всего срока службы теплоизоляции.

Применение подвесов РУ-ФЛЕКС:

- защищает теплоизоляцию от механических повреждений;
- сокращает тепловые потери через монтажные элементы;
- защищает от проникновения влаги;
- предупреждает образование конденсата

КЛЕЙ РУ-ФЛЕКС 454



Однокомпонентный контактный клей на полихлоропреновой основе, без ароматических растворителей.

- Цвет: темно-коричневый
- Предназначен для склеивания теплоизоляционных материалов РУ-ФЛЕКС, кроме ВТ и ЭКО ФАРМ
- Время полного высыхания 36 ч
- Температура применения клея от +5 до +30 °С
- Оптимальная температура применения от +15 до +25 °С
- Температура эксплуатации от -60 до +110 °С
- Выпускаемый объем л.: 1, 3, 5

ОЧИСТИТЕЛИ РУ-ФЛЕКС



Используются при монтаже для подготовки склеиваемых поверхностей, после окончания монтажных работ для очистки инструментов (кистей, шпателей, валиков) и разбавления загустевшего клея.

- Выпускаемый объем л.: 1
- Для клея 454 и 454 СВ
- Для клея АРКТИКА

РУ-ФЛЕКС АФ 100

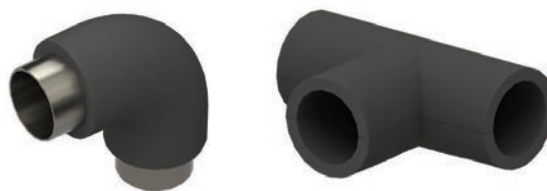


Антифрикционное покрытие в виде сухого порошкообразного вещества. Устраняет трение и снижает вероятность повреждения внутренней стенки при монтаже трубной изоляции без продольного разреза.

Обладает гидрофобными свойствами и защищает от коррозии.

- Температура применения: от -196 до +500 °С
- Выпускаемый объем г.: 50

УГЛЫ РУ-ФЛЕКС ТРОЙНИКИ РУ-ФЛЕКС



Размеры фасонных изделий РУ-ФЛЕКС соответствуют типоразмерам трубчатой изоляции

КЛЕЙ РУ-ФЛЕКС АРКТИКА

Однокомпонентный контактный клей на полихлоропреновой основе, без ароматических растворителей.

- Цвет: темно-коричневый
- Предназначен для склеивания теплоизоляционных материалов и покрытий РУ-ФЛЕКС между собой и с металлическими поверхностями
- Время полного высыхания 36 ч
- Температура применения клея от -30 до +30 °С
- Оптимальная температура применения от 0 до +25 °С
- Температура эксплуатации от -80 до +80 °С

ГЕРМЕТИК РУ-ФЛЕКС

Предназначен для герметизации соединительных швов покрытий РУ-ФЛЕКС.

- Цвет: серый, прозрачный
- Герметик упаковывается в пластиковый картуш с пластиковым поршнем ёмкостью 290 мл по НД изготовителя

КЛЕЙ РУ-ФЛЕКС 454 СВ

Однокомпонентный контактный клей на полихлоропреновой основе, без ароматических растворителей.

- Цвет: темно-коричневый
- Предназначен для склеивания изоляции РУ-ФЛЕКС ВТ и ЭКО ФАРМ
- Время полного высыхания 72 ч
- Температура применения клея от +15 до +25 °С
- Температура эксплуатации от -60 до +150 °С
- Выпускаемый объем л.: 0,8

КЛЕЙ РУ-ФЛЕКС 457

Контактный клей на основе сложных полиэфиров в органических растворителях, модифицированный органическими смолами. Обладает отличной адгезией к металлическим поверхностям.

- Цвет: темно-коричневый
- Предназначен для склеивания всех теплоизоляционных материалов РУ-ФЛЕКС (кроме РУ-ФЛЕКС ВТ) и покрытия РУ-ФЛЕКС ПРОМ ПОЛИМЕР
- Время полного высыхания 36 ч
- Температура применения клея от +15 до +30 °С
- Оптимальная температура применения от +15 до +25 °С
- Температура эксплуатации от -60 до +80 °С

МОНТАЖНЫЕ ЛЕНТЫ РУ-ФЛЕКС

Для обеспечения герметичности клеевых швов и исключения мостиков холода рекомендуется использовать монтажные ленты на основе технической изоляции или из защитных покрытий РУ-ФЛЕКС.



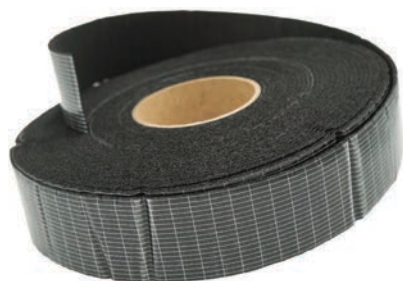
ЛЕНТА СТ-СК

Лента на основе изоляции СТ с армированным самоклеющимся слоем и антиадгезионной плёнкой.

ТЕХНИЧЕСКИЕ ХАРАКТЕРИСТИКИ

Температура эксплуатации (t)	от -40 до +85 °С
Температура монтажа (t)	от +5 до +40 °С
Толщина (δ)	3 мм

Толщина мм	Ширина, мм	Длина, м
3	30	15
3	50	15
3	100	15



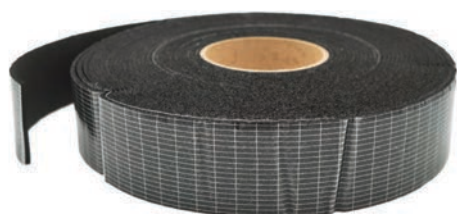
ЛЕНТА VT-СК

Лента на основе изоляции VT с армированным самоклеющимся слоем и антиадгезионной плёнкой.

ТЕХНИЧЕСКИЕ ХАРАКТЕРИСТИКИ

Температура эксплуатации (t)	от -40 до +85 °С
Температура монтажа (t)	от +5 до +40 °С
Толщина (δ)	3 мм

Толщина мм	Ширина, мм	Длина, м
3	30	15



ЛЕНТА ЭКО ФАРМ-СК

Лента на основе изоляции ЭКО ФАРМ с армированным самоклеющимся слоем и антиадгезионной плёнкой.

ТЕХНИЧЕСКИЕ ХАРАКТЕРИСТИКИ

Температура эксплуатации (t)	от -40 до +85 °С
Температура монтажа (t)	от +5 до +40 °С
Толщина (δ)	3 мм

Толщина мм	Ширина, мм	Длина, м
3	30	15

ЛЕНТА ВЕНТ-СК



Лента на основе изоляции ВЕНТ с армированным самоклеющимся слоем и антиадгезионной плёнкой.

ТЕХНИЧЕСКИЕ ХАРАКТЕРИСТИКИ

Температура эксплуатации (t) от -40 до +85 °С
 Температура монтажа (t) от +5 до +40 °С
 Толщина (δ) 3 мм

Толщина, мм	Ширина, мм	Длина, м
3	50	15
3	100	15

ЛЕНТА ПВХ (чёрный)



Лента на основе пластифицированного ПВХ с клеевым слоем.

ТЕХНИЧЕСКИЕ ХАРАКТЕРИСТИКИ

Температура эксплуатации (t) от -40 до +85 °С
 Температура монтажа (t) от +5 до +40 °С
 Толщина (δ) 130 мкм

Толщина мм	Ширина, мм	Длина, м
0,10	50	25

ЛЕНТА АЛЮ-СК



Лента на основе защитного покрытия РУ-ФЛЕКС АЛЮ с клеевым слоем.

ТЕХНИЧЕСКИЕ ХАРАКТЕРИСТИКИ

Температура эксплуатации (t) от -40 до +85 °С
 Температура монтажа (t) от +5 до +40 °С
 Толщина (δ) 67 мкм

Толщина мм	Ширина, мм	Длина, м
0,10	50	25
0,10	50	50

ЛЕНТА ПРОМ АЛЮ-СК



Лента на основе защитного покрытия РУ-ФЛЕКС ПРОМ АЛЮ с клеевым слоем.

ТЕХНИЧЕСКИЕ ХАРАКТЕРИСТИКИ

Температура эксплуатации (t) от -40 до +85 °С
 Температура монтажа (t) от +5 до +30 °С
 Толщина (δ) 250÷800 мкм

Толщина мм	Ширина, мм	Длина, м
0,30	50	25
0,30	50	50
0,30	50	100
0,30	100	25
0,30	100	50
0,30	100	100

ЛЕНТА ПРОМ ПОЛИМЕР (серый)

Лента на основе защитного покрытия РУ-ФЛЕКС ПРОМ ПОЛИМЕР без клеевого слоя. Для монтажа используйте Клей 454 или АРКТИКА.

ТЕХНИЧЕСКИЕ ХАРАКТЕРИСТИКИ

Температура эксплуатации (t) от -40 до +85 °C
 Температура монтажа (t) от +5 до +30 °C
 Толщина (δ) 800÷1200 мкм

Толщина мм	Ширина, мм	Длина, м
1,20	50	25
1,20	100	50



ЛЕНТА ПРОМ ФОРМА (черный)

Лента на основе защитного покрытия РУ-ФЛЕКС ПРОМ ФОРМА чёрная и ПРОМ ФОРМА (серебристая) с клеевым слоем.

ТЕХНИЧЕСКИЕ ХАРАКТЕРИСТИКИ

Температура эксплуатации (t) от -40 до +85 °C
 Температура монтажа (t) от +5 до +30 °C
 Толщина (δ) 140 мкм

Цвет	Толщина, мм	Ширина, мм	Длина, м
Черная	0,12	50	25
Серебро	0,12	50	25
Серебро	0,12	50	50



ЛЕНТА ПРОМ ФОРМА (серебристый)

Лента на основе защитного покрытия РУ-ФЛЕКС ПРОМ ФОРМА (серебристая) с клеевым слоем.

ТЕХНИЧЕСКИЕ ХАРАКТЕРИСТИКИ

Температура эксплуатации (t) от -40 до +85 °C
 Температура монтажа (t) от +5 до +30 °C
 Толщина (δ) 170 мкм

Толщина, мм	Ширина, мм	Длина, м
0,12	50	25
0,12	50	25
0,12	50	50



ЛЕНТА МЕТАЛЛ-СК

Лента на основе защитного покрытия РУ-ФЛЕКС МЕТАЛЛ с клеевым слоем

ТЕХНИЧЕСКИЕ ХАРАКТЕРИСТИКИ

Температура эксплуатации (t) от -40 до +85 °C
 Температура монтажа (t) от +5 до +30 °C
 Толщина (δ) 800÷1200 мкм

Толщина, мм	Ширина, мм	Длина, м
0,10	50	25
0,10	50	50
0,10	50	100
0,10	50	200



РТК ПРОЕКТ

Программа РТК Проект разработана специалистами компании для оптимизации работы проектировщиков и облегчения проведения расчётов тепловой изоляции РУ-ФЛЕКС.

Программа РТК Проект сертифицирована, соответствует требованиям следующих нормативных документов: СП 61.13330.2012 (СНиП 41-03-2003), СП 131.13330.2012 (СНиП 23-01-99*), ГОСТ 21.405, ГОСТ 19.505, ГОСТ Р ИСО 9127, ГОСТ Р ИСО/МЭК 12119.

* для просчитываемого объекта, включая его линейную часть и фрасонные элементы (отводы, тройники, фланцевые соединения, вентили, переходы).








ФУНКЦИИ ПРОГРАММЫ РТК ПРОЕКТ:

- расчёт толщины тепловой изоляции согласно СП 61.13330.2012 «Тепловая изоляция оборудования и трубопроводов» (актуализированная редакция СНиП 41-03-2003) для проекта, который может состоять из одного или различных видов трубопроводов, резервуаров и оборудования, а именно:

-  Трубопроводы горячего водоснабжения;
-  Системы криогеники;
-  Кондиционирование;
-  Технологические трубопроводы различного назначения;
-  Вентиляционные системы.

- расчёт основных и вспомогательных материалов, а именно: количества тепловой изоляции РУ-ФЛЕКС, количества защитных покрытий различных марок, перечня и объёма аксессуаров: ленты, клеи, очистители, герметик.
- формирование ведомостей и спецификаций материалов и аксессуаров для трубопроводов и резервуаров в соответствии с ГОСТ Р 21.1101, ГОСТ 21.405, а так же спецификаций РУ-ФЛЕКС (коммерческих предложений);
- выбор конструкций термочехлов РУСИЧ для элементов трубопроводов сложной геометрической формы, требующих периодического и оперативного доступа для технического обслуживания и ремонта (в соответствии с п. 5.20 СП 61.13330.2012 «Тепловая изоляция оборудования и трубопроводов» и ТУ 8593-003-45076584-15 «Сборно-разъёмные, съёмные теплоизоляционные конструкции, типа «Термочехол»).

УСЛОВИЯ РАСЧЁТА ТОЛЩИНЫ ТЕПЛОВОЙ ИЗОЛЯЦИИ:

-  По нормированной/произвольной плотности теплового потока;
-  По заданной величине изменения температуры транспортируемого вещества;
-  По условию предотвращения конденсации влаги из окружающего воздуха на поверхности теплоизоляции;
-  По условию предотвращения замерзания по заданному времени приостановки движения транспортируемого вещества;
-  По заданной температур на поверхности теплоизоляции.

Производитель оставляет за собой право вносить изменения в конструкцию, дизайн и комплектацию изделия без предварительного уведомления.



WWW.PY-ФЛЕКС.РФ WWW.RU-FLEX.COM
108851, г. Москва, г. Щербинка, ул. Южная, д. 2
+ 7 (495) 215-04-42, 8 (800) 550-12-88
info@ru-flex.com